

**Информационный семинар
«Общая информационная модель (CIM)
на основе стандартов МЭК (IEC)»**

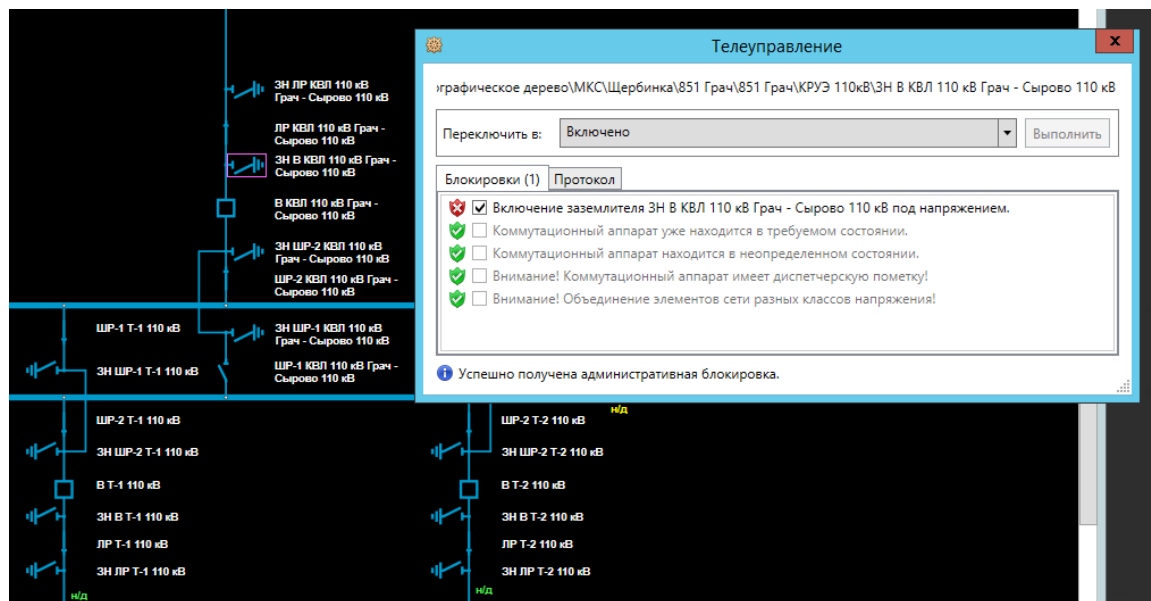
3-4 сентября 2015
г. Пятигорск, Россия

Управление переключениями в сетях при
наличии общей информационной модели

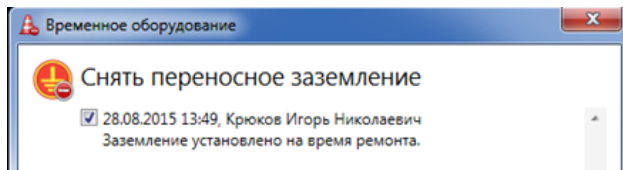
Ахметов Равиль Булатович
Заместитель директора по производству
ПО
Ravil.Akhmetov@monitel.com

- Одна из наиболее важных операций
- Высокие требования к безопасности
- Минимизация недоотпуска электроэнергии
- Что даст автоматизация с использованием информационной модели на основе CIM:
 - Безопасность – множественные проверки
 - Надежность – согласованность и координированность действий
 - Эффективность – возможность безопасно использовать ТУ
 - Экономия – автоматизированная подготовка бланков и программ переключений

- Формирования и хранения бланков и программ переключений (ПП)
- Проверки программ переключений при подготовке и перед выполнением
 - Топологическая
 - С учетом диспетчерских (оперативных) знаков (плакатов) безопасности
 - Пользовательская
 - Режимная



- Автоматического расчета коммутационного ресурса оборудования (на основе архива SCADA)
- Создания и управления временным оборудованием
- Создания и управления диспетчерскими пометками (знаки, плакаты безопасности)
- Согласования бланков и ПП со смежными и вышестоящими ДЦ



Учёт отключений: Новый отчёт.

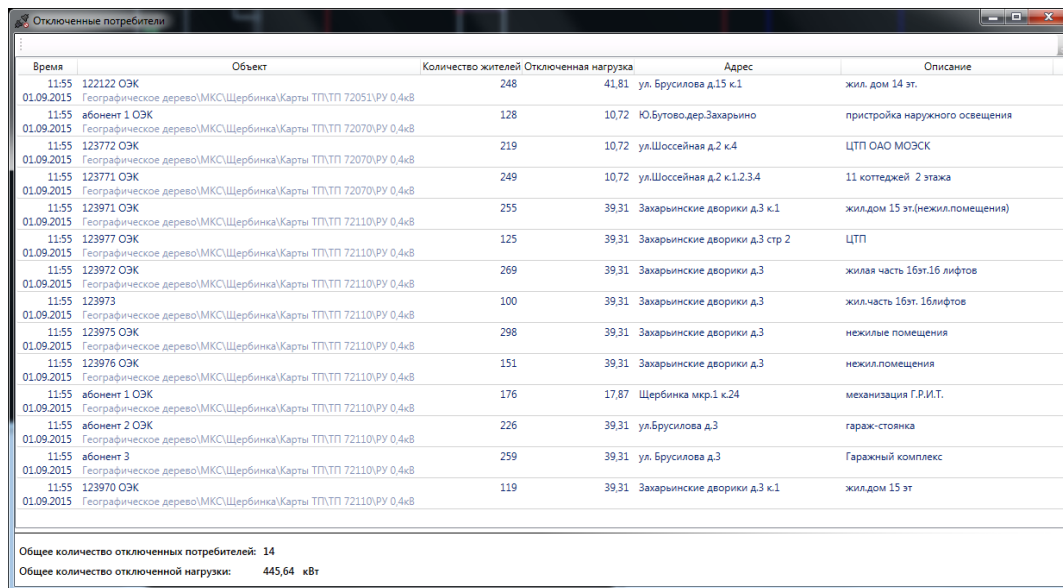
№ выкл.	Направление	Доп. кол-во откл.	Отключения выключателя													Результат выкл.		Примечание
			Даты													Дата	Подп.	
1			4	5	6	7	8	9	10	11	12	13	13	15	16			
1	СП71011(1)ЭВ СП71014 (1)	6																
2	СП71011(1)ЭВ ТП72051 (А)	6																
3	СП71011(1)ЭВ СП71012 (1)	6																
6	СП71011(1)ЭВ ТП72052 (А)	6	08.04.15	21.04.15	24.04.15													
			08.51.06	10.29.17	11.35.25													
11	СП71011(2)ЭВ ТП72052(Б)	6																
14	СП71011(2)ЭВ СП71012 (2)	6																
15	СП71011(2)ЭВ ТП72051(Б)	6																
16	СП71011(2)ЭВ СП71014 (2)	6																



- Согласованный процесс выполнения программ переключений:
 - Программа переключений в «цифровом» виде доступна во всех задействованных в переключениях ДЦ
 - Выполняется в соответствии с намеченной программой действий
 - Обмен о ходе выполнения идет с помощью пересылки команд в терминах СИМ – взамен классического звонка «другу» по телефону
 - Синхронизация бланков и ПП с мобильными бригадами
 - Обмен, в темпе процесса, информацией между бригадой и ДЦ о ходе выполнения работ



- Ведение списка текущих ремонтов
- Автоматическое определение количества отключенных потребителей и их мощности с группировкой по ПС, по классам напряжения, по принадлежности к организационной структуре, по суммарной мощности потребителей, по количеству социально-значимых объектов и по участкам распределительной сети

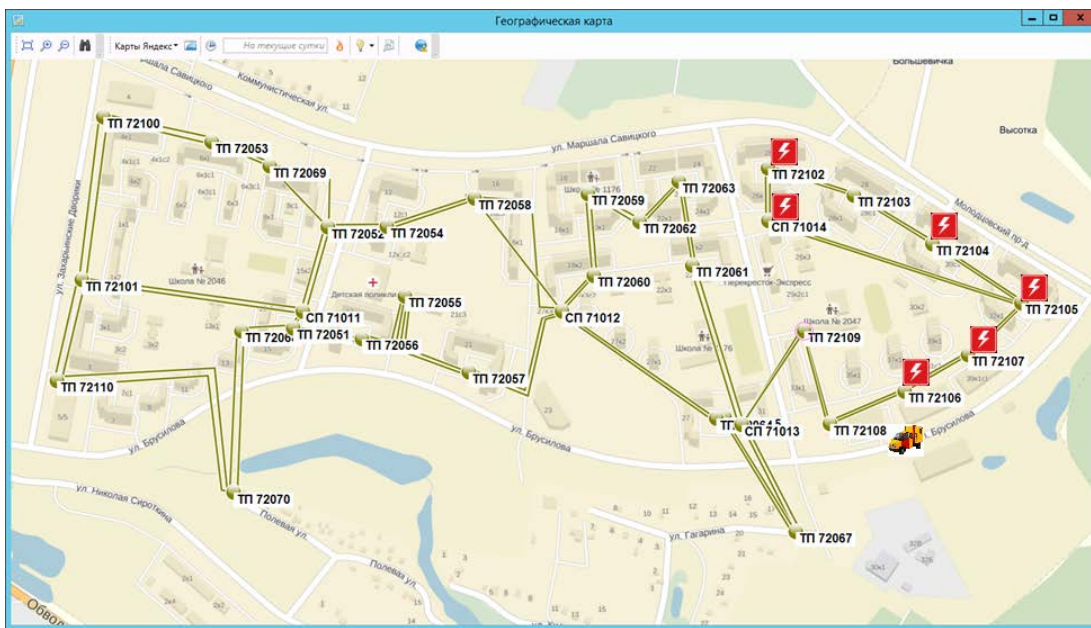
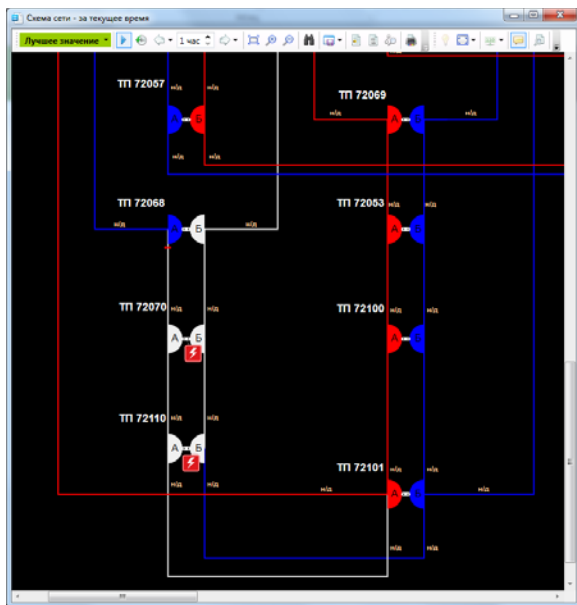


Время	Объект	Количество жителей	Отключенная нагрузка	Адрес	Описание
11:55	122122 ОЭК	248	41,81	ул. Брусилова д.15 к.1	жил. дом 14 эт.
01.09.2015	Географическое дерево\МКС\Шербинка\Карты ТП\ТП 72051\РУ 0,4кВ				
11:55	абонент 1 ОЭК	128	10,72	Ю.Бутово,дер.Захарьино	пристройка наружного освещения
01.09.2015	Географическое дерево\МКС\Шербинка\Карты ТП\ТП 72070\РУ 0,4кВ				
11:55	123772 ОЭК	219	10,72	ул.Шоссейная д.2 к.4	ЦТП ОАО МОЭК
01.09.2015	Географическое дерево\МКС\Шербинка\Карты ТП\ТП 72070\РУ 0,4кВ				
11:55	123771 ОЭК	249	10,72	ул.Шоссейная д.2 к.1.2.3.4	11 коттеджей 2 этажа
01.09.2015	Географическое дерево\МКС\Шербинка\Карты ТП\ТП 72070\РУ 0,4кВ				
11:55	123971 ОЭК	255	39,31	Захарьинские дворики д.3 к.1	жил.дом 15 эт.(нежил.помещения)
01.09.2015	Географическое дерево\МКС\Шербинка\Карты ТП\ТП 72110\РУ 0,4кВ				
11:55	123977 ОЭК	125	39,31	Захарьинские дворики д.3 стр 2	ЦТП
01.09.2015	Географическое дерево\МКС\Шербинка\Карты ТП\ТП 72110\РУ 0,4кВ				
11:55	123972 ОЭК	269	39,31	Захарьинские дворики д.3	жилая часть 16эт.16 лифтов
01.09.2015	Географическое дерево\МКС\Шербинка\Карты ТП\ТП 72110\РУ 0,4кВ				
11:55	123973	100	39,31	Захарьинские дворики д.3	жил.часть 16эт.16 лифтов
01.09.2015	Географическое дерево\МКС\Шербинка\Карты ТП\ТП 72110\РУ 0,4кВ				
11:55	123975 ОЭК	298	39,31	Захарьинские дворики д.3	нежилые помещения
01.09.2015	Географическое дерево\МКС\Шербинка\Карты ТП\ТП 72110\РУ 0,4кВ				
11:55	123976 ОЭК	151	39,31	Захарьинские дворики д.3	нежил.помещения
01.09.2015	Географическое дерево\МКС\Шербинка\Карты ТП\ТП 72110\РУ 0,4кВ				
11:55	абонент 1 ОЭК	176	17,87	Шербинка мкр.1 к.24	механизация Г.Р.И.Т.
01.09.2015	Географическое дерево\МКС\Шербинка\Карты ТП\ТП 72110\РУ 0,4кВ				
11:55	абонент 2 ОЭК	226	39,31	ул.Брусилова д.3	гараж-стоянка
01.09.2015	Географическое дерево\МКС\Шербинка\Карты ТП\ТП 72110\РУ 0,4кВ				
11:55	абонент 3	259	39,31	ул. Брусилова д.3	Гаражный комплекс
01.09.2015	Географическое дерево\МКС\Шербинка\Карты ТП\ТП 72110\РУ 0,4кВ				
11:55	123970 ОЭК	119	39,31	Захарьинские дворики д.3 к.1	жил.дом 15 эт
01.09.2015	Географическое дерево\МКС\Шербинка\Карты ТП\ТП 72110\РУ 0,4кВ				

Общее количество отключенных потребителей: 14
Общее количество отключенной нагрузки: 445,64 кВт

Обнаружение, локализация и восстановление

- Локализация места повреждения, в том числе при отсутствии телеинформации
- Автоматизированное формирование бланков и ПП, с учетом текущего эксплуатационного состояния оборудования и параметров электроэнергетического режима





Спасибо за внимание!
Дзякуй за ўвагу!
Рахмет!
Շնորհակալություն!

Информация, представленная в документе, имеет ознакомительный характер. Мы предприняли все меры, чтобы она была максимально актуальной и точной.

Компания Монитор Электрик не несет ответственности за ошибки или упущения, а также за ущерб, причиненный в результате использования содержащейся здесь информации.

Содержание данного документа может быть изменено без предварительного уведомления.

Мы будем рады вашим замечаниям и предложениям. Для получения дополнительной информации вы можете обратиться по указанным адресам.

© ЗАО «Монитор Электрик». Данная презентация является объектом интеллектуального права. Использование материалов презентации допускается только с разрешения Монитор Электрик.

Названия продуктов и компаний, упомянутые здесь, могут являться торговыми марками.

**Закрытое акционерное общество
«Монитор Электрик»**

**Россия, г. Пятигорск,
ул. Подстанционная, 28**

тел.: +7 (495) 22-55-975

+7 (8793) 34-94-00

факс: +7 (8793) 34-94-10

e-mail: info@monitel.com

www.monitel.ru